

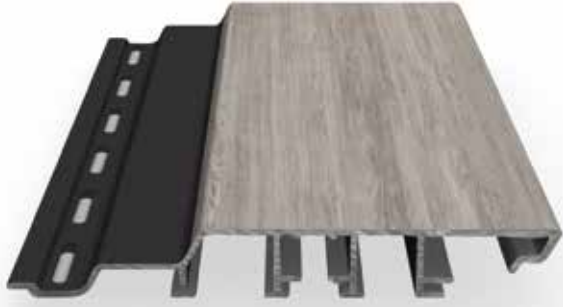
# STULPFASSADEN SYSTEM

Langlebig, schön und funktional



# ALU-FASSADENSYSTEM LONGLIFE

## Die Premium Fassade der Extraklasse



Material	Aluminium
Oberfläche	Holzoptik mit naturgetreuer Holzstruktur
Verlegebild	Rhombus-Optik mit Schattenfuge schwarz matt
Deckbreite	95 mm
Profilbreite	125 mm
Wandstärke	1,5 mm
Profilhöhe	17 mm
Länge	3'000 und 6'000 mm
Gewicht	940 g/m (9'900 g/m <sup>2</sup> )
Brandverhaltensgruppe	B-s2, d0 nach DIN EN 13501-1
Farben Lagerprogramm	Holzoptik braun Holzoptik grau
Ab Werk erhältlich	in ca. 150 weiteren Oberflächendesigns oder pulverbeschichtet nach RAL

Das ALU-Fassadensystem LONGLIFE ist ein hochwertiges Stulpfassadensystem in Holzimitation. Die filigran wirkenden Profile bestehen aus Aluminium und sind enorm stabil. Selbst unter extremen klimatischen Verhältnissen ist diese Fassade sehr langlebig. Sie wurde speziell für die Anwendung im Aussenbereich konzipiert. Die extrem wetterfesten, UV-beständigen und pflegeleichten Dekoroberflächen sorgen für jahrelang gleichbleibend schönes Aussehen der Fassade. Im Vergleich ihrer hölzernen Vorbilder sind sie um einiges langlebiger.

## Vorteile

- ✔ Sehr realistische Holzimitation
- ✔ Leichte Montage
- ✔ Extrem Witterungsbeständig
- ✔ Geringer Unterhalt da reinigungsfreundlich
- ✔ Schwer entflammbar: B-s2, d0 nach DIN EN 13501-1
- ✔ Nachhaltig da 100% recyclebar

## Garantie

- ✔ 10 Jahre Garantie auf UV- und Lichtstabilität

## Anwendungen

- ✔ Vorgehängte und hinterlüftete Fassaden für Wohn- und Geschäftshäuser

## Farben Lagerprogramm



Holzoptik braun



Holzoptik grau

## Qualitätsmerkmale

- ✔ stabiles Alu-Profil mit Wandstärke 1,5 mm
- ✔ inklusive Stanzlöcher im Schraubkanal
- ✔ verdeckt liegende Schraubenköpfe
- ✔ schwer entflammbar nach DIN EN 13501-1
- ✔ beliebige Pulverbeschichtung nach RAL möglich
- ✔ grosse Auswahl an Holzdekorbeschichtungen
- ✔ Sichtfläche abgedeckt durch recycelbare Schutzfolie

# ALU-FASSADENSYSTEM LONGLIFE

## MATERIALAUSZUG



### ALU-Fassadensystem LONGLIFE

Länge in mm

Holzoptik grau	Stulpfassadenprofil Breite 125 Deckbreite 95 mm mit Schattenfuge schwarz	3000
		6000
Holzoptik braun	Stulpfassadenprofil Breite 125 Deckbreite 95 mm mit Schattenfuge schwarz	3000
		6000



### ALU-U-Abschlussprofil 2-teilig

Holzoptik grau	zu ALU-Fassadensystem LONGLIFE	3000
		6000
Holzoptik braun	zu ALU-Fassadensystem LONGLIFE	3000
		6000



### ALU-H-Verbindungsprofil 2-teilig

Holzoptik grau	zu ALU-Fassadensystem LONGLIFE	3000
		6000
Holzoptik braun	zu ALU-Fassadensystem LONGLIFE	3000
		6000



### Lüftungsprofil oben aus ALU 2-teilig

Holzoptik grau	zu ALU-Fassadensystem LONGLIFE	3000
		6000
Holzoptik braun	zu ALU-Fassadensystem LONGLIFE	3000
		6000



### Ausseneckprofil aus ALU 2-teilig

Holzoptik grau	zu ALU-Fassadensystem LONGLIFE	3000
		6000
Holzoptik braun	zu ALU-Fassadensystem LONGLIFE	3000
		6000



### ALU-Starterprofil unten

zu ALU-Fassadensystem LONGLIFE	3000
	6000



### Endkappe links

zu ALU-Fassadensystem LONGLIFE



### Endkappe rechts

zu ALU-Fassadensystem LONGLIFE

# PVC-FASSADENSYSTEM **ECO+**

**Langlebig, schön und nachhaltig**



Material	glasfaserverstärktes PVC
Oberfläche	Holzoptik mit naturgetreuer Holzstruktur
Verlegebild	Rhombus-Optik mit Schattenfuge schwarz matt
Deckbreite	95 mm
Profilbreite	125 mm
Wandstärke	2 mm
Profilhöhe	17 mm
Länge	3'000 und 6'000 mm
Gewicht	760 g/m (8'000 g/m <sup>2</sup> )
Brandverhaltensgruppe	E nach DIN EN 13501-1
Farben Lagerprogramm	Holzoptik braun Holzoptik grau
Ab Werk erhältlich	in ca. 150 weiteren Oberflächendesigns oder pulverbeschichtet nach RAL

Das PVC-Fassadensystem ECO+ ist ein hochwertiges Stulpfassadensystem in Holzimitation. Es besteht aus recyceltem, glasfaserverstärktem PVC und ist somit eine sehr nachhaltige Lösung. Sie wurde speziell für die Anwendung im Aussenbereich konzipiert. Die extrem wetterfesten, UV-beständigen und pflegeleichten Dekoroberflächen sorgen für jahrelang gleichbleibend schönes Aussehen der Fassade. Im Vergleich ihrer hölzernen Vorbilder sind sie um einiges langlebiger.

## Vorteile

- ✔ Sehr realistische Holzimitation
- ✔ Leichte Montage
- ✔ Extrem Witterungsbeständig
- ✔ Geringer Unterhalt da reinigungsfreundlich
- ✔ Nachhaltig da aus Regenerat hergestellt und zu 100% recyclebar

## Garantie

- ✔ 10 Jahre Garantie auf UV- und Lichtstabilität

## Anwendungen

- ✔ Vorgehängte und hinterlüftete Fassaden für Wohn- und Geschäftshäuser

## Farben Lagerprogramm



Holzoptik braun



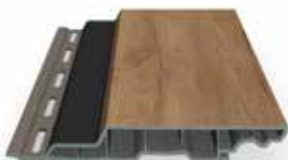
Holzoptik grau

## Qualitätsmerkmale

- ✔ integrierter Schraubkanal mit Stanzlöchern
- ✔ verdeckt liegende Schraubenköpfe
- ✔ stabile Kammerstruktur mit Aussenwandstärke 2mm
- ✔ extrem UV-beständige Oberflächendekore
- ✔ edle, naturgetreue Prägestrukturen möglich
- ✔ Hauptsichtfläche abgedeckt durch recycelbare Schutzfolie

# PVC-FASSADENSYSTEM **ECO+**

## MATERIALAUSZUG



### PVC-Fassadensystem **ECO+**

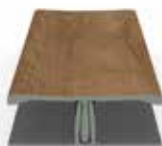
Länge in mm

Holzoptik grau	Stulpfassadenprofil Breite 125 Deckbreite 95 mm mit Schattenfuge schwarz	3000
		6000
Holzoptik braun	Stulpfassadenprofil Breite 125 Deckbreite 95 mm mit Schattenfuge schwarz	3000
		6000



### PVC-U-Abschlussprofil **2-teilig**

Holzoptik grau	zu PVC-Fassadensystem ECO+	3000
		6000
Holzoptik braun	zu PVC-Fassadensystem ECO+	3000
		6000



### PVC-H-Verbindungsprofil **2-teilig**

Holzoptik grau	zu PVC-Fassadensystem ECO+	3000
		6000
Holzoptik braun	zu PVC-Fassadensystem ECO+	3000
		6000



### Lüftungsprofil oben aus **ALU/PVC 2-teilig**

Holzoptik grau	zu PVC-Fassadensystem ECO+	3000
		6000
Holzoptik braun	zu PVC-Fassadensystem ECO+	3000
		6000



### Ausseneckprofil aus **ALU/PVC 2-teilig**

Holzoptik grau	zu PVC-Fassadensystem ECO+	3000
		6000
Holzoptik braun	zu PVC-Fassadensystem ECO+	3000
		6000



### ALU-Starterprofil unten

zu PVC-Fassadensystem ECO+	3000
	6000



### Endkappe links

zu PVC-Fassadensystem ECO+



### Endkappe rechts

zu PVC-Fassadensystem ECO+

